

## 大型アモルファス変圧器の例

●アモルファス 3相 3,000kVA モールド変圧器



変圧器写真提供: 帝龍電気(韓国)殿

●アモルファス 3相 12,000kVA 油入変圧器



変圧器写真提供: 帝龍電気(韓国)殿



## 重要なお知らせ

- 本解説書に記載された情報の使用に際して、弊社もしくは第三者の特許権、著作権、その他知的所有権などの権利に対する保証または実施権の許諾を行うものではありません。また、本解説書に記載された情報を使用したことによって、第三者の知的所有権などの権利に関わる問題が生じた場合、弊社はその責を負いませんのであらかじめご了承ください。
- 本解説書の一部または全部を、弊社の文書による承認なしに転載または複製することを固くお断りいたします。
- 本製品についての詳細な取扱説明書あるいは仕様書を用意しております。ご使用に際しましては、その内容を十分ご確認のうえ、そこに記載される仕様範囲内でご使用ください。
- 本解説書、取扱説明書、詳細データ、本製品についてのご質問・ご要望は、弊社にお問い合わせください。

 日立金属株式会社

<http://www.hitachi-metals.co.jp>
高級金属カンパニー  
軟磁性材料統括部High-Grade Metals Company  
Soft Magnetic Materials Business Unit

本社

〒105-8614 東京都港区芝浦一丁目2番1号(シーバンスN館)  
Tel:03-5765-4054 Fax:03-5765-8317

Head Office

SEAVANS North Bldg., 2-1, Shibaura 1-chome, Minato-ku, Tokyo 105-8614, Japan  
Tel:+81-3-5765-4054 Fax:+81-3-5765-8317

メトグラス安来工場 製品技術グループ

〒692-8601 島根県安来市飯島町1240番地2  
Tel:0854-22-1988 Fax:0854-22-1946

Metglas Yasugi Works

1240-2 Hashima-cho, Yasugi-shi, Shimane-ken 692-8601, Japan  
TEL : +81-854-22-1988 FAX:+81-854-22-1946
 Hitachi Metals, Ltd.

<http://www.hitachi-metals.co.jp>

Metglas Inc.

440 Allied Drive Conway, SC 29526, USA  
Tel:+1-800-581-7654, +1-843-349-7319 Fax:+1-843-349-6815

Hitachi Metals America, Ltd.

Chicago Office  
2101 S. Arlington Heights Road Suite 116, Arlington Heights, IL 60005-4142  
Tel:+1-847-364-7200 Fax:+1-847-364-7279

Hitachi Metals Europe GmbH

Head Office  
Immermannstrasse 14-16, 40210 Duesseldorf, Germany  
Tel:+49-211-16009-0 Fax:+49-211-16009-29

Hitachi Metals Singapore Pte. Ltd.

12 Gul Avenue, Singapore 629656  
Tel:+65-6861-7711 Fax:+65-6861-9554

Hitachi Metals (India) Pvt. Ltd.

Plot No 94 & 95, Sector 8, IMT Manesar, Gurgaon-122050, Haryana, India  
Tel:+91-124-4812300 / 4812400 / 4124800 Fax:+91-124-2290015

Hitachi Metals Hong Kong Ltd.

Units 2212-14, 22/F., Miramar Tower, 132 Nathan Road, Tsimshatsui, Kowloon, Hong Kong  
Tel:+852-2724-4183 Fax:+852-2311-2095

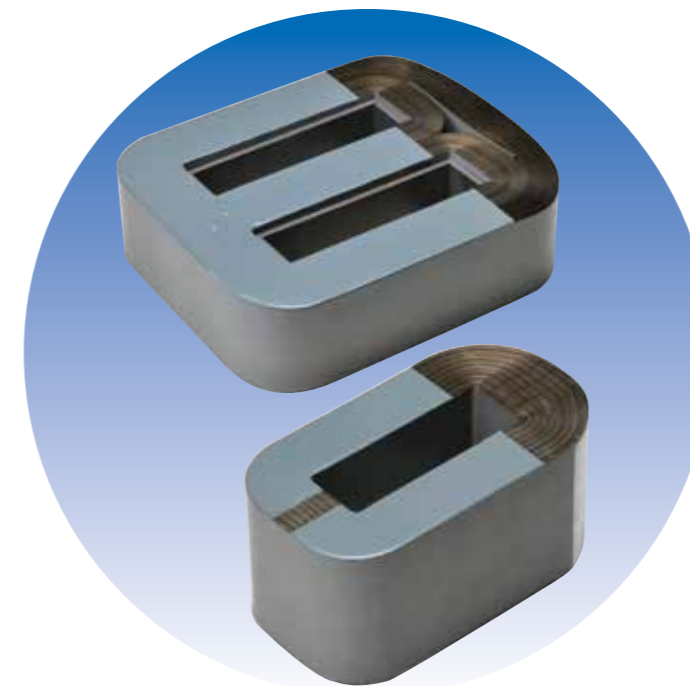
Hitachi Metals Taiwan, Ltd.

Taipei Branch  
11F, No.9, Xiangyang Road, Zhongzheng District, Taipei City 10046, Taiwan  
Tel:+886-2-2311-2777 Fax:+886-2-2381-5210

# 省エネルギー変圧器用 アモルファスコアの特長と磁気特性



アモルファス合金薄帯  
AMORPHOUS ALLOY RIBBON  
**Metglas®**



上記連絡先は2014年5月現在のものです。変更になる場合もありますので、電話やファクシミリがつかない場合は、お手数ですが下記までご連絡をお願いいたします。  
The contact addresses above are current as of May 2013 but are subject to change without notice. If you have difficulty contacting Hitachi Metals, please use the contact information below.

日立金属株式会社 コミュニケーション室 ☎0800-500-5055  
Hitachi Metals, Ltd. Corporate Communications. Tel : +81-3-5765-4076 Fax : +81-3-5765-8312

# アモルファスコアで配電変圧器の省エネに貢献

Save the Earth with Amorphous!

## 特長

無負荷損(待機電力)が方向性電磁鋼板コアに比べ約1/3

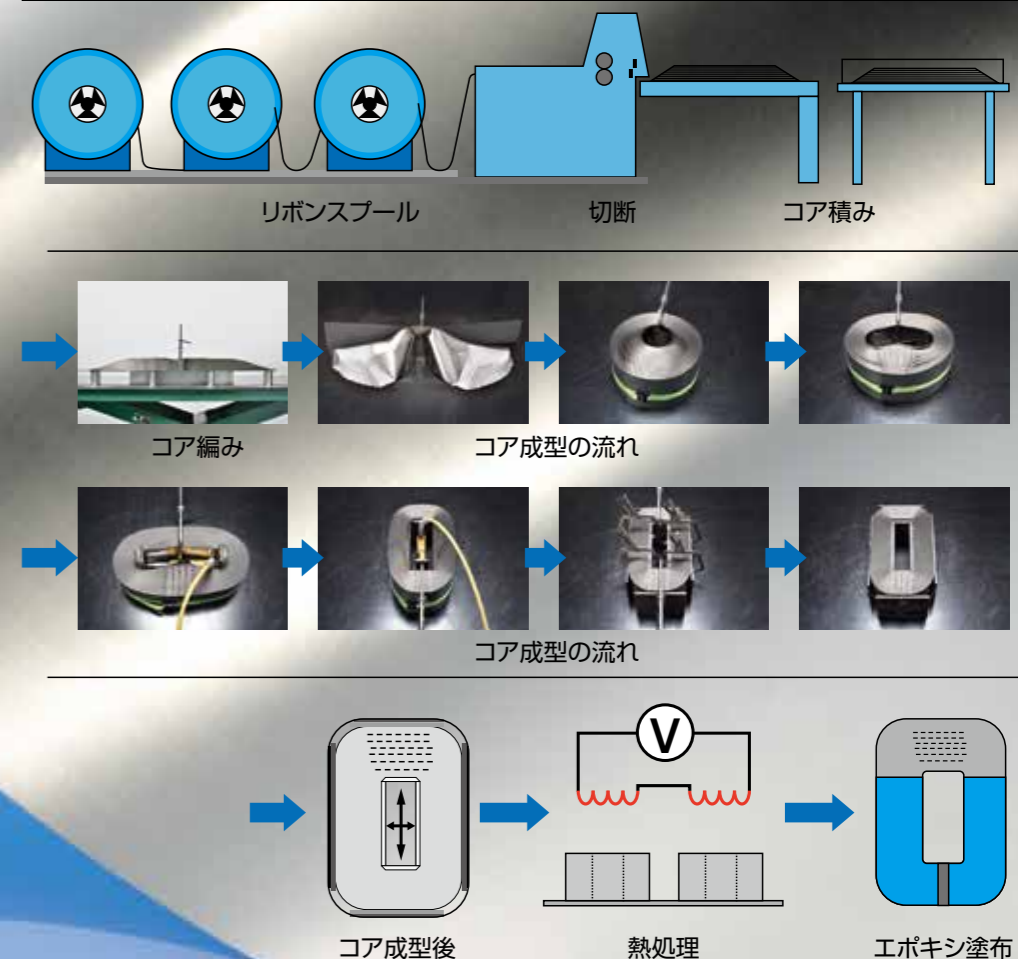
太陽光発電システム向け昇圧変圧器や2014年トップランナー対応変圧器など地球環境に優しい省エネルギー変圧器に好適

自立可能なコア表面エポキシ樹脂コーティングタイプ

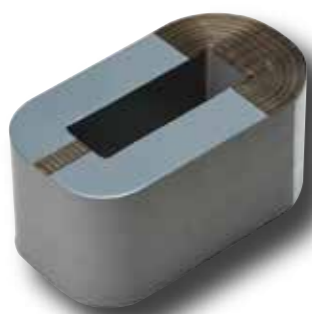
コアの取り扱いとコイル挿入などの組立てが容易

大型コアには自立用補助プレートを使用

## アモルファスコア製造工程

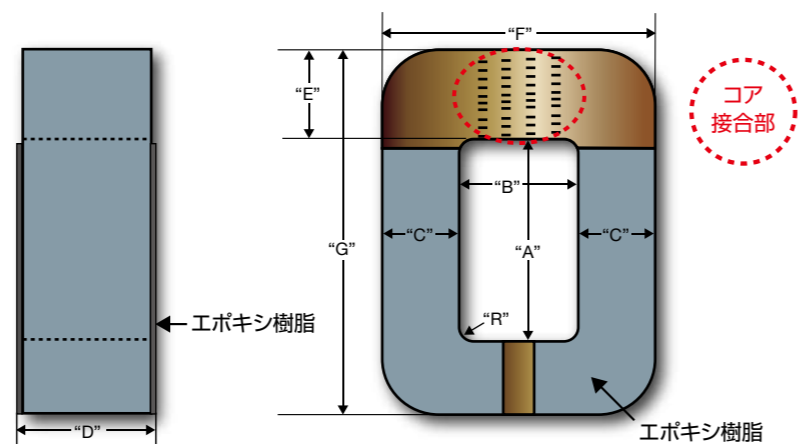


## 単相二脚 コア

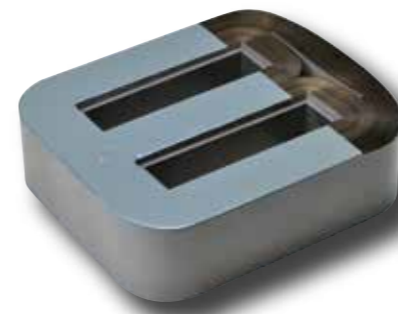


3相5脚変圧器用にも、同形状のコアをご使用いただけます。

### 外観図

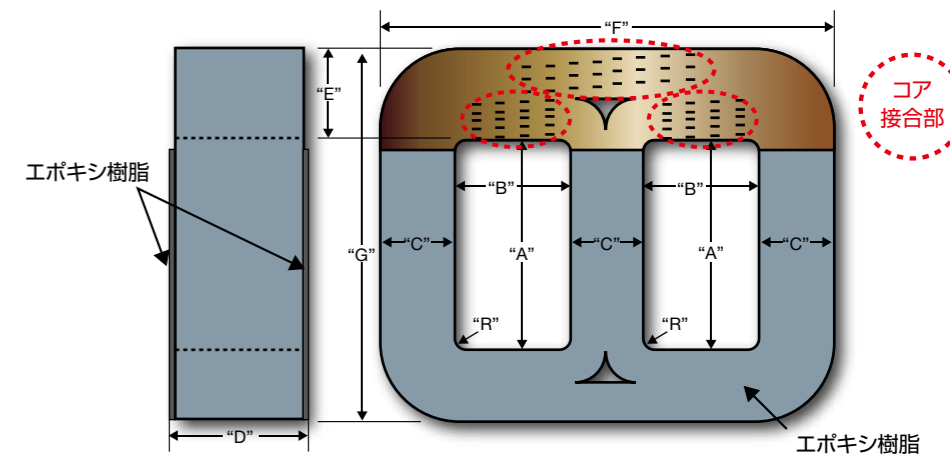


## 三相三脚 コア

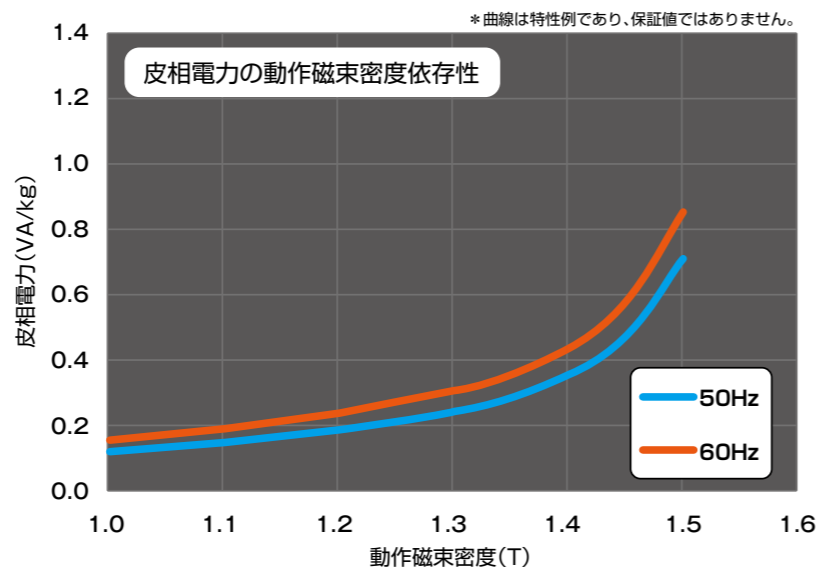
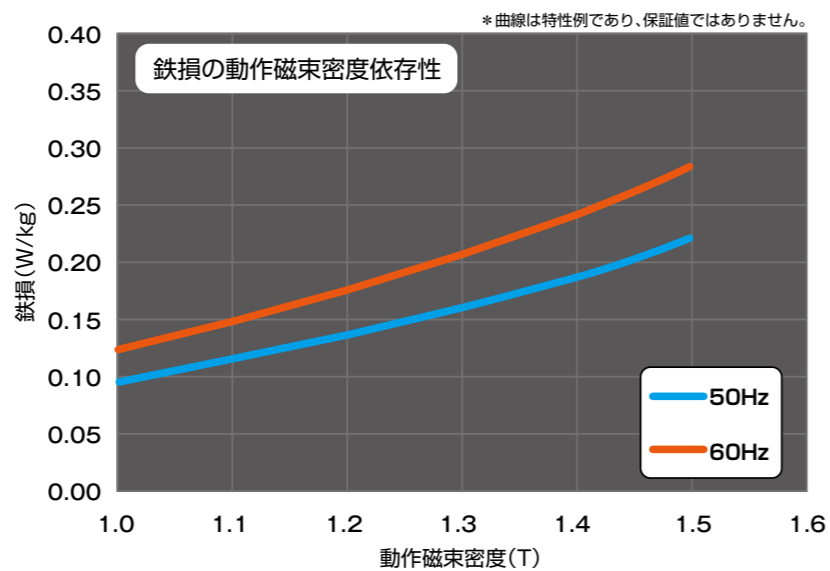


大型コアは鉄製のEプレートなどで、エポキシ樹脂部の補強を行います。

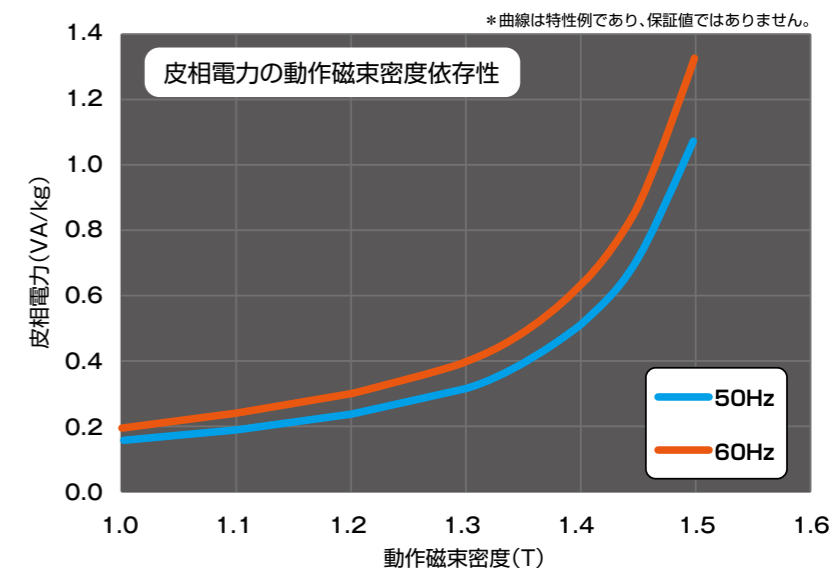
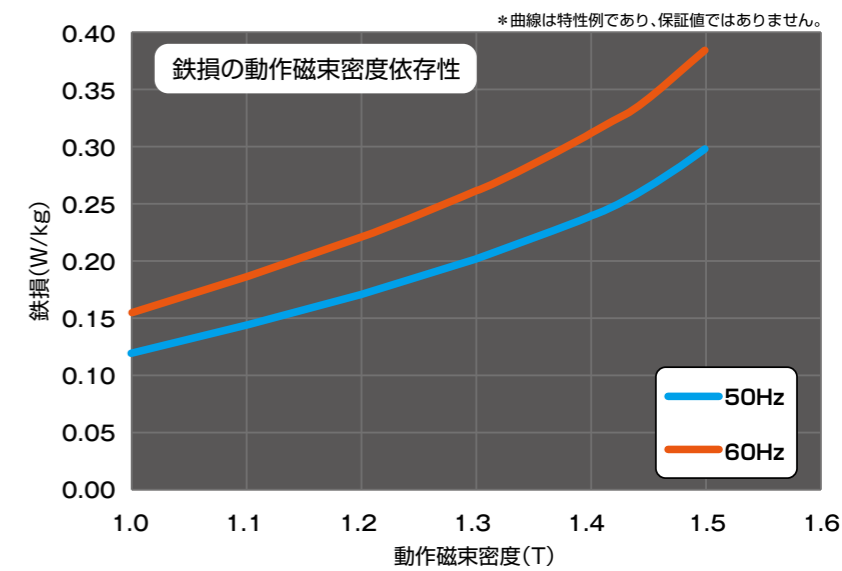
### 外観図



### コアの磁気特性例



### コアの磁気特性例



### コア形状

- 窓枠高さ: A mm (+3/-0)
- 窓枠幅: B mm (+3/-0)
- リボン積層厚: C or 2C mm (max)
- コア高さ: D mm (max)  
(コーティング層含む)
- 窓枠角部の半径 mm (+/- 1.5)
- 接合部厚み: E mm (max)
- コア有効断面積 cm<sup>2</sup> (typ)
- 占積率 86% (typ)
- コア重量 kg (typ)

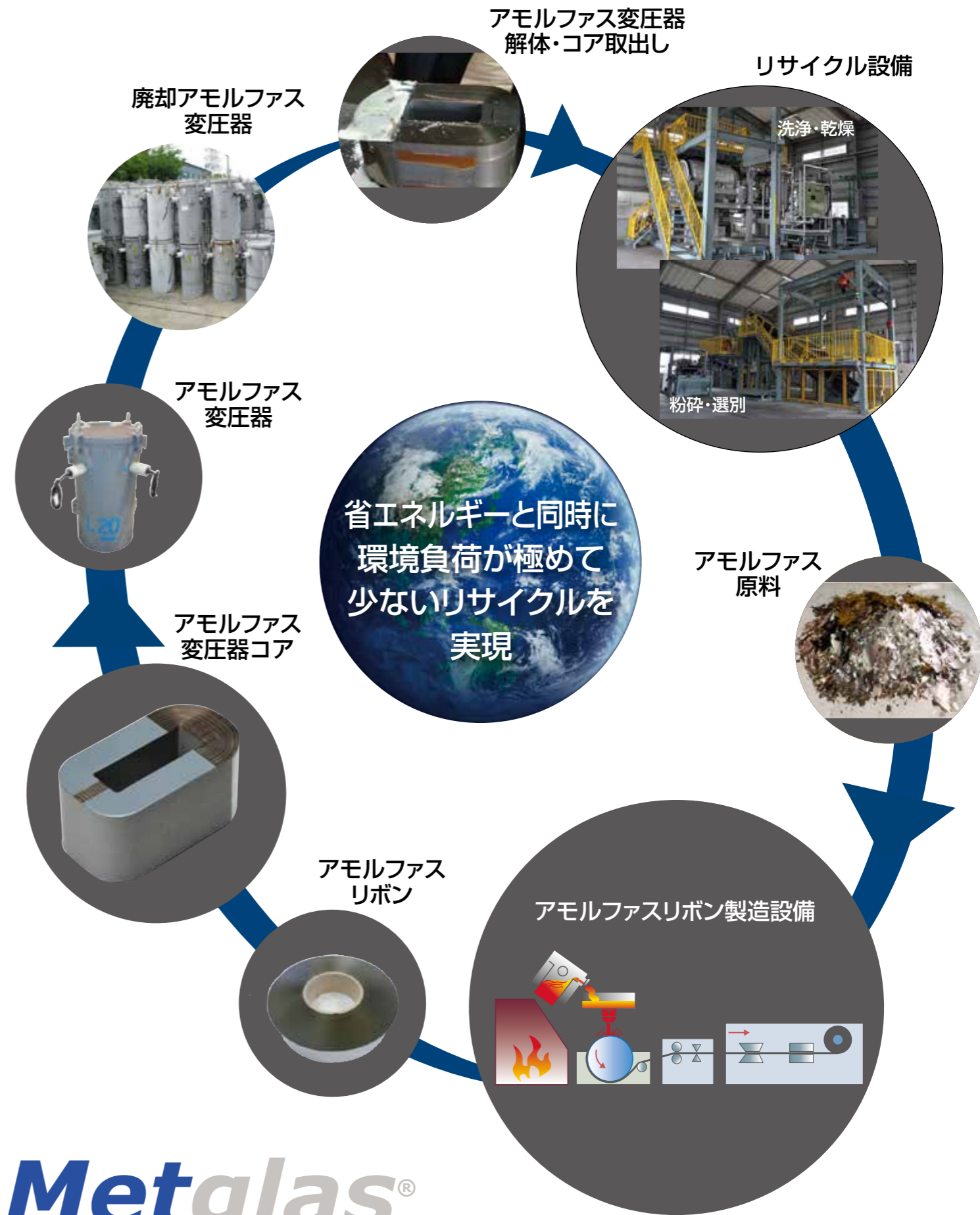
### コア品名について

- 例) H\*L-A-B-C-D×1\*-HB1M-2\*\*
- H\*L: コアタイプ。
  - H2L=2脚コア(単相用)、H3L=3脚コア(三相用)
  - A: コア窓枠寸法(上記図面参照)
  - B: コア窓枠寸法(上記図面参照)
  - C or 2C: リボン積層厚(上記図面参照)
  - D: コア高さ(リボン幅とエポキシ樹脂の厚み合計値)  
リボン幅は、142 mm、170 mm、213 mmの3種類
  - HB1M: コア材質
- \*コア積み数(1段、2段) \*\*Revision

# アモルファス変圧器の組み立て例



# 廃却アモルファスコアのリサイクルを実現



Save the Earth with Amorphous!

Metglas®